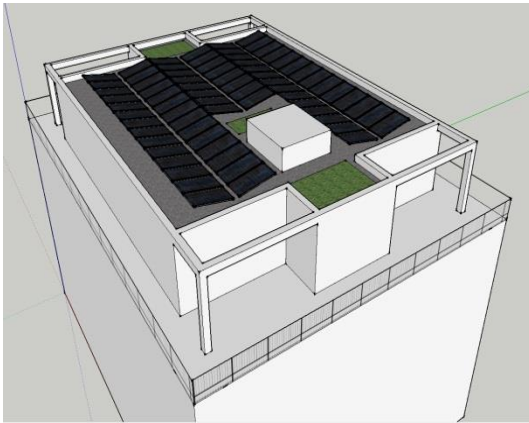


MieterStrom für Bau-Gemeinschaft Domagkareal

Planung Urbane Energie; Lieferant & Investor NaturStrom AG



Belegungsplan Domagk-Areal



Intelligent bauen in Gemeinschaft

Menschen, die mit uns bauen, suchen nach Alternativen zu den üblichen Angeboten des Wohnungsmarktes.

In einer Baugemeinschaft schließen sich Menschen zusammen, um gemeinsam ein oder mehrere Wohngebäude zu bauen.

Auf diesem Weg entstehen individuell geplante Wohnungen zu kostengünstigen Preisen. Das gemeinsame Bauen ist zudem Basis für eine gute nachbarschaftliche Gemeinschaft, in der man sich von Anfang an zu Hause fühlt.

Aufgabenstellung:

- Abschätzung des PV-Potential inkl. Ermittlung der technischen und wirtschaftlichen Grundlagen
- Studie zur Vermarktung des Stroms an die WEG Eigentümer/Mieter als zentrale Anforderung der Bauherren (WEG vor Teilungserklärung)

Besonderheiten:

- Von allen Bauherren wurde ein Direktstrom-Konzept gewünscht, das ermöglicht, dass die gewünschte PV Anlage damit refinanziert werden kann und mittelfristig Stromkosten für alle Bewohner eingespart werden können.
- AN wurde von der Baugemeinschaft & Bauherrenvertreter beauftragt

Technische Kurzbeschreibung		Erbrachte Leistungen
Standort	80539 München	1. PV Grundlagenermittlung f. alle 3 Objekte 2. Vgl. der verfügbaren Betreiber-Modelle 3. Reststrom-Anbieter Screening: Naturstrom, Lichtblick, Buzzn, Lechwerke ... 4. Betreibermodell & Anbieter-Auswahl für die spätere WEG
PV- Leistung [kWp]	54 (auf 3 Dächern)	
Jahresproduktion [kWh]	50.000	
Dachtyp / Neigung	Flachdach	
Ausrichtung	180° Süd	
Module	Standardmodule 250 Wp	